

Information til kattens ejer

Læs hele indlægssedlen grundigt igennem, inden du serverer Porus® One.

For at opnå den bedst mulige effekt af Porus® One skal det anvendes korrekt.

Information du finder i denne indlægsseddel:

1. Hvad anvendes Porus® One til?
2. Hvordan skal Porus® One anvendes?
3. Hvordan skal Porus® One opbevares?
4. Indhold i pakken og yderligere oplysninger

1) Hvad anvendes Porus® One til?

Porus® One er til din katts nyrer.

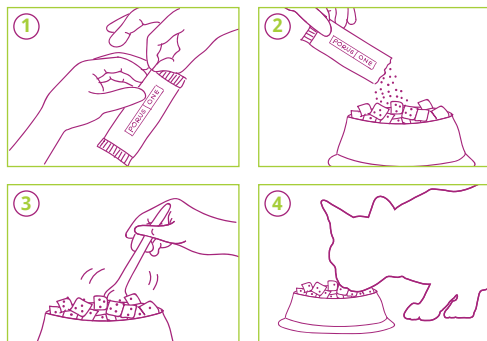
Porus® One indeholder et indholdsstof, som er kendt for at binde forstadierne til uræmiske giftstoffer så som indol og p-kresol i kattens tarm. Disse forstadier til uræmiske giftstoffer opstår naturligt på grund af tarmbakterier direkte i tarmen under nedbrydningen af proteiner og essentielle aminosyrer. Efter deres resorption omdannes forstadierne derefter i leveren til de egentlige uræmiske giftstoffer som indoxylsulfat og para-cresylsulfat, som derefter skal udskilles via nyrene. Uræmiske giftstoffer som indoxylsulfat og para-cresylsulfat er kendt for direkte at kunne skade nyrene. På grund af bindingen i tarmen og efterfølgende udskillelse af forstadierne via fæces kan der ikke længere dannes uræmiske giftstoffer.

2) Hvordan skal Porus® One anvendes?

Den anbefalede dosering af Porus® One er 1 doseringspose (500 mg) pr. kat pr. dag.

Doseringsposen åbnes meget nemt op foroven, tømmes direkte hen over kattefoderet og blandes sammen.

Porus® One er egnet til katte i alle aldre og begge køn. Porus® One kan gives sammen med alle slags foder. Hvis katten kun får tørfoder, bør Porus® One blandes i en lille portion - f.eks. 1 teskefuld - vådfoder, kattegelé eller kattepaste. Hvis Porus® One er indtaget sammen med denne lille portion vådfoder, kan der fortsat fodres med det sædvanlige, foretrukne tørfoder. Det anbefales tidsmæssigt at adskille dosering af oralt doserede lægemidler og Porus® One, således at lægemidler gives mindst 2 timer forud for dosering af Porus® One. Frisk vand skal altid være til rådighed for katten.



3) Hvordan skal Porus® One opbevares?

Porus® One skal opbevares tørt og ved stuetemperatur. Åbnede doseringsposer skal straks bruges op.

4) Indhold i pakken og yderligere oplysninger

1 pakke indeholder 30 doseringsposer med hver 500 mg

Renaltec®. Du kan få yderligere oplysninger på www.porus-one.com

Porus® One er fremstillet i Tyskland.

Mange tak fordi du har valgt Porus® One!

Tietoja käyttäjälle

Lue koko pakkauseloste huolellisesti läpi ennen Porus® One - tuotteen antamista. Jotta Porus® One toimisi tehokkaasti, sitä on käytettävä oikein.

Pakkauselosteen sisältö:

1. Mihin tarkoitukseen Porus® One - tuotetta käytetään?
2. Kuinka Porus® One - tuotetta käytetään?
3. Kuinka Porus® One - tuotetta tulee säilyttää?
4. Pakkauksen sisältö ja lisätietoja

1) Mihin tarkoitukseen Porus® One - tuotetta käytetään?

Porus® One on hyväksi kissasi munuaisille.

Porus® One sisältää ainesosan, joka sitoo ureemisten toksiinien esiasteita kuten indoleja ja p-kresoleja kissan suolistossa. Näkämä ureemisten toksiinien esiasteet syntyvät luonnollisesti proteiinien ja välttämättömien aminohappojen liuetessa suolistobakteerien johdosta suolistossa. Esiasteet muuntuvat maksassa varsinaisiksi ureemisiksi toksiineiksi kuten indoksyylisulfaattiksi ja para-kresolisulfaattiksi, jotka sitten poistetaan munuaisen kautta. Ureemisten toksiinien kuten indoksyylisulfaatin ja para-kresolisulfaatin tiedetään voivan vahingoittaa munuaisia. Kun nämä esiasteet sidotaan ja poistetaan ulosteen joukossa, niistä ei pääse muodostumaan ureemisiä toksiineja.

2) Kuinka Porus® One - tuotetta käytetään?

Suositusannostus Porus® One - tuotetta on 1 annospakkaus (500 mg) päivässä yhdelle kissalle.

Repäise annospakkaus yläreunasta kokonaan auki, tyhjennä pakkaus suoraan kissanruuan päälle ja sekoita. Porus® One sopii kaikenikäisille kissoille sukupuolesta riippumatta. Porus® One voidaan antaa kaikenlaisen ruuan kanssa. Annettaessa pelkkää kuivaruokaa Porus® One on sekoitettava pieneen määrään – esim. 1 teelusikalliseen – sitovaa kosteaa ruokaa, hyyttelöä tai tahnaa. Sen jälkeen kun kissa on nauttinut Porus® One - tuotteen sekoitettuna kosteaan ruokaan, voidaan sille antaa tavanomainen, hyvin maistuva kuivaruoka. Suun kautta annosteltavat lääkkeet ja Porus® One on suositeltavaa antaa eri aikaan. Pidä vähintään 2 tunnin väli lääkkeiden ja Porus® One - tuotteen antamisen välillä. Kissalla on aina oltava saatavilla raikasta vettä.

3) Kuinka Porus® One - tuotetta tulee säilyttää?

Porus® One on säilytettävä kuivassa paikassa huoneenlämpötilassa. Avatut annospakkaukset on käytettävä heti.

4) Pakkauksen sisältö ja lisätietoja

1 pakkaus sisältää 30 annospakkausta, jotka kukin sisältävät 500 mg Renaltec®: ia. Lisätietoja löydät verkkosivulta www.porus-one.com

Porus® One valmistetaan Saksassa.

Kiitos, kun hankit Porus® One - tuotteen!

Informasjon til brukere

Les nøye gjennom hele pakningsvedlegget før du gir katten Porus® One. For å oppnå best mulig virkning av Porus® One, må den brukes på korrekt måte.

Hva som står i denne papirinnleggsmodus:

1. Hva brukes Porus® One til?
2. Hvordan skal Porus® One brukes?
3. Hvordan skal Porus® One oppbevares?
4. Pakkens innhold og ytterligere informasjon

1) Hva brukes Porus® One til?

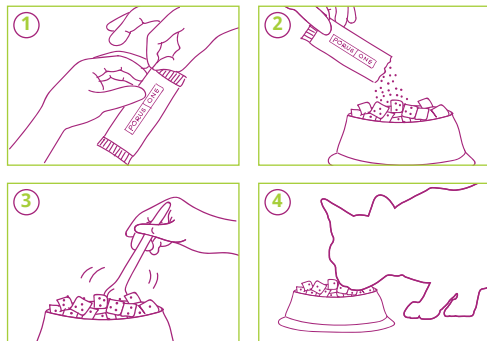
Porus® One er for nyrene til katten din.

Porus® One inneholder et virkestoff som er kjent for å binde forstadiene til uremiske toksiner som indol og p-kresol i kattens tarm. Disse forstadiene til uremiske toksiner oppstår på naturlig måte gjennom fordøyelse av proteiner og essensielle aminosyrer gjennom tarmbakterier direkte i tarmen. Etter at de er resorbert, blir forstadiene transformert til de egentlige uremiske toksinene som indoksylnulfat og para-kresylnulfat i leveren, og disse stoffene må da skilles ut via nyrene. Uremiske toksiner som indoksylnulfat og para-kresylnulfat kan skade nyrene direkte. Ved å binde forstadiene i tarmen for deretter å skille dem ut via avføringen, kan det ikke dannes uremiske toksiner av dem.

2) Hvordan skal Porus® One brukes?

Den anbefalte doseringen av Porus® One er 1 Stickpack (500 mg) per katt en gang daglig.

Stickpacken rives ganske enkelt opp i den øverste enden, tømmes rett over katteføret og blandes i. Porus® One er egnet for katter av alle aldre og kjønn. Porus® One kan administreres med alle typer fôr. Dersom det bare gis tørrfôr, må Porus® One blandes i en liten mengde – f.eks. 1 teskje – bindende våtfôr, kattegelé eller kattepasta. Når Porus® One er gitt med denne lille mengden våtfôr, kan man gi det vanlige tørrføret. Det anbefales å skille administrasjonen av medisiner som administreres oralt og Porus® One til forskjellige tider, slik at medisinene administreres minst 2 timer før katten gis Porus® One. Katten bør alltid ha friskt vann tilgjengelig.



3) Hvordan skal Porus® One oppbevares?

Porus® One skal lagres tørt og ved romtemperatur. Brutte stickpaks skal brukes opp straks.

4) Pakkens innhold og ytterligere informasjon

1 pakke inneholder 30 stickpaks, hver med 500 mg Renaltec®. Ytterligere informasjon finner du på

www.porus-one.com

Porus® One produseres i Tyskland.

Vi takker for at du har bestemt deg for Porus® One!

Information till användaren

Läs hela informationsbladet noggrant, innan du serverar din katt Porus® One. För att få bästa möjliga resultat av Porus® One, måste det användas på rätt sätt.

I det här informationsbladet kan du läsa om:

1. Vad används Porus® One till?
2. Hur ska Porus® One användas?
3. Hur ska Porus® One förvaras?
4. Innehåll i förpackningen och mer information

1) Vad används Porus® One till?

Porus® One är bra för kattens njurar.

Porus® One innehåller en ingrediens som det är känt att den binder förstadierna till uremiska toxiner (som indol och p-kresol) i kattens tarm. Dessa förstadier till uremiska toxiner uppstår på naturligt sätt genom tarmbakteriernas nedbrytning av proteiner och essentiella aminosyror direkt i tarmen. Efter att de resorberats omvandlas förstadierna till de egentliga uremiska toxinerna (t.ex. indoxylsulfat och parakresylnulfat) i leveren, och dessa måste sedan utsöndras via njurarna. Det är känt att uremiska toxiner som indoxylsulfat och parakresylnulfat kan vara direkt skadliga för njurarna. Genom att förstadierna binds i tarmen och sedan utsöndras via avføringen kan det inte bildas några uremiska toxiner från dem.

2) Hur ska Porus® One användas?

Den rekommenderade doseringen av Porus® One är 1 dospåse (500 mg) per katt och dag.

Riv upp dospåsen i den övre änden, töm innehållet direkt på kattmaten och blanda. Porus® One passar till både han- och honkatter i alla åldrar. Porus® One kan serveras med alla typer av foder. Om bara torrfoder ges måste Porus® One blandas in i en liten mängd – t.ex. 1 tsk – våtfoder, kattgelé eller kattpasta som binder ihop det. Om katten äter Porus® One med denna lilla mängd våtfoder, kan den i övrigt fortsätta med det inuandade omtyckta torrfodret. Det rekommenderas att man väntar minst två timmar efter medicinering via munnen innan Porus® One serveras. Katten bör alltid ha tillgång till färskt vatten.

3) Hur ska Porus® One förvaras?

Porus® One ska förvaras torrt och i rumstemperatur. Öppnade dospåsar ska användas direkt.

4) Innehållet i förpackningen och övrig information

1 förpackning innehåller 30 dospåsar med vardera 500 mg

Renaltec®. Mer information finns på www.porus-one.com

Porus® One tillverkas i Tyskland.

Tack för att du valt Porus® One!

Producent/Valmistaja/Produsent/Tillverkare:

Porus GmbH | Alfred-Nobel-Str. 10 | D-40789 Monheim-
www.porus-one.com

Forhandler/Jakelija/Distribusjon/Distributør:

Dechra Veterinary Products A/S,
Mekuvej 9, 7171 Uldum, Danmark

Dechra Veterinary Products AS,

Henrik Ibsens Gate 90, 0255 Oslo, Norge

Dechra Veterinary Products AB,

Stora Wäsby Orangeriet 3,
194 37 Upplands Väsby, Sverige