

Information for cat owners

Please read this information carefully before using Porus® One.

Porus® One must be used correctly to achieve the best possible effect.

Please read the information contained in this leaflet:

1. What is Porus® One used for?
2. How to use Porus® One
3. How to store Porus® One
4. Package contents and further information

1) What is Porus® One used for?

Porus® One is used for the kidneys of your cat

Porus® One contains a substance called Renaltec®. It works by binding to uraemic precursors that are produced by bacteria in the intestine of cats. Normally uraemic precursors are absorbed by the intestines and are broken down in the liver to form uraemic toxins (such as indoxyl sulfate and para-cresyl sulfate). Uraemic toxins are then eliminated by the kidneys. In chronic kidney disease, the removal of uraemic toxins from the blood is impaired, resulting in the accumulation of these toxins.

Porus® One binds to the precursors of uraemic toxins in the cat intestine so that they cannot be absorbed or enter the blood stream. The precursors are instead eliminated via the faeces. Binding of these precursors reduces the build up of damaging toxins in the blood which results from impaired kidney function in cats.

2) How to use Porus® One

The recommended dosage of Porus® One is 1 sachet (500 mg) daily per cat.

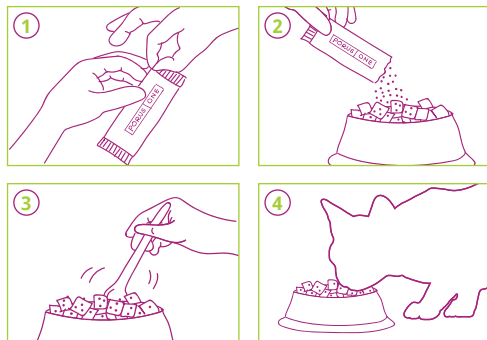
Simply open the sachet at the top, sprinkle directly over your cat's food, and mix it in.

Porus® One is suitable for cats of all ages and genders.

Porus® One can be administered with any type of cat food. If your cat is normally fed dry food, it is recommended that Porus® One is mixed with a small amount of wet food or pâté and that you allow your cat to finish this before offering their usual dry food.

It is recommended that Porus® One is administered at least two hours following any oral medication that your cat may be receiving.

Ensure that your cat always has access to fresh water.



3) How to store Porus® One

Porus® One should be kept at room temperature. Store in a dry place and out of reach of children. Opened sachets must be used immediately.

4) Package contents and further information

One box of Porus® One contains 30 sachets. Each sachet contains 500mg of Renaltec®.

For more information, visit www.porus-one.com

Porus® One is produced in Germany.

Many thanks for choosing Porus® One

Informacja dla opiekuna kota

Przed podaniem preparatu Porus® One należy dokładnie przeczytać ulotkę dołączoną do opakowania.

Osiągnięcie optymalnego efektu działania preparatu Porus® One wymaga jego prawidłowego stosowania.

Jakie informacje znajdują się w tej ulotce:

1. Do czego stosuje się preparat Porus® One?
2. Jak stosować preparat Porus® One?
3. Jak przechowywać preparat Porus® One?
4. Zawartość opakowania i informacje dodatkowe.

1) Do czego stosuje się preparat Porus® One?

Preparat Porus® One wspomaga funkcjonowanie nerek kotów.

Preparat Porus® One zawiera składnik zwany Renaltec®. Działa on poprzez wiązanie się z prekursorami mocznicowymi (czyli substancjami, z których powstają toksyny mocznicowe), produkowanymi przez bakterie w jelitach. Fizjologicznie prekursorzy toksyn mocznicowych są wchłaniane przez jelita i rozkładane w wątrobie na właściwe toksyny mocznicowe (takie jak siarczan indoksyli i p-krezolu), a następnie wydalane za pośrednictwem nerek. W przewlekłej chorobie nerek usuwanie toksyn mocznicowych przez nerki z krwi jest zaburzone, co skutkuje ich gromadzeniem się w organizmie.

Preparat Porus® One wiąże się z prekursorami toksyn mocznicowych w jelitach kota, dzięki czemu nie mogą one przejść do krwioobiegu i zostać przekształcone w toksyny mocznicowe. W formie związanej usuwane są z kałem. Efektem wiązania prekursorów jest ograniczenie ilości gromadzących się toksyn mocznicowych i wsparcie zdrowia nerek.

2) Jak stosować preparat Porus® One?

Zalecana dawka preparatu Porus® One to 1 szaszetka (500 mg Renaltec®) dziennie na jednego kota.

Wystarczy rozerwać szaszetkę podłużną na jej górnym końcu, wysypać bezpośrednio na karmę dla kota i wymieszać.

Preparat Porus® One jest przeznaczony dla kotów w każdym wieku i każdej płci.

Preparat Porus® One może być podawany z każdym rodzajem karmy. Jeśli kot jest karmiony tylko karmą suchą, należy wymieszać preparat Porus® One z niewielką ilością – np. 1 łyżeczką do herbaty – substancji wiążącej,

takiej jak karma wilgotna, mokry przysmak czy pasta dla kota. Po spożyciu preparatu Porus® One z niewielką ilością substancji wiążącej można kontynuować podawanie karmy suchej.

Wskazane jest rozgraniczenie w czasie podawania leków doustnych i preparatu Porus® One, tak aby leki były podawane co najmniej na 2 godziny przed podaniem preparatu Porus® One.

Zawsze należy zapewniać kotu dostęp do świeżej wody.

3) Jak przechowywać preparat Porus® One?

Preparat Porus® One należy przechowywać w suchym miejscu oraz w temperaturze pokojowej. Otwarte saszetki należy natychmiast zużyć.

4) Zawartość opakowania i informacje dodatkowe

1 opakowanie Porus® One zawiera 30 saszetek podłużnych, z których każda zawiera 500 mg Renaltec®.

Więcej informacji znajduje się na stronie:

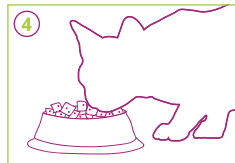
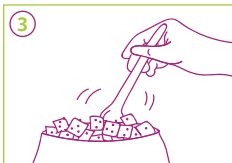
www.porus-one.com

Preparat Porus® One jest produkowany w Niemczech.

Dziękujemy za wybór preparatu Porus® One.

Porus® One può essere somministrato con qualsiasi tipo di alimentazione. In caso di alimenti secchi, è consigliabile aggiungere un piccolo quantitativo (un cucchiaino da tè) di un componente legante, ad esempio del mangime umido.

Il gatto deve sempre disporre di acqua fresca.



3) Come conservare Porus® One?

Porus® One deve essere conservato a temperatura ambiente e al riparo dall'umidità.

Le bustine aperte devono essere usate immediatamente.

4) Contenuto del pacchetto e informazioni aggiuntive

1 confezione contiene 30 bustine ciascuna con Renaltec® 500 mg.

Per ulteriori informazioni, visitare il sito: www.porus-one.com

Porus® One è prodotto in Germania. Grazie per aver scelto Porus® One!

Manufacturer/Producent/Fabbricante:

Porus GmbH
Alfred-Nobel-Str. 10 | D-40789 Monheim
www.porus-one.com

Distribution/Dystrybutor/Distributore:

Dechra Veterinary Products Ltd.

Sansaw Business Park, Hadnall, Shrewsbury, Shropshire, SY4 4AS, UK

Dechra Veterinary Products Sp. z o.o.,

Modlińska 61, 03-199 Warszawa, Polska

Dechra Veterinary Products Srl,

Via Agostino da Montefeltro 2, 10134 Torino, Italia



IT

Informazioni per gli utenti

Leggere attentamente l'intero foglio illustrativo prima di somministrare Porus® One.

Per ottenere il miglior effetto possibile, Porus® One deve essere somministrato correttamente.

Che cosa è in questo foglio illustrativo:

1. Per cosa è utilizzato Porus® One?
2. Come si usa Porus® One?
3. Come conservare Porus® One?
4. Contenuto del pacchetto e informazioni aggiuntive

1) Per cosa è utilizzato Porus® One?

Porus® One è indicato per la salute dei reni del tuo gatto.

Porus® One contiene una sostanza in grado di ridurre la disponibilità di precursori uremici come l'indolo e il p-cresolo derivanti dalle proteine alimentari.

Questi precursori di tossine uremiche sono naturalmente prodotti dalla digestione di proteine e aminoacidi dai batteri intestinali. Dopo il loro riassorbimento a livello intestinale, i precursori vengono poi convertiti nel fegato in tossine uremiche come l'indoxil solfato e il para-cresil solfato, le quali dovranno poi essere escrete attraverso i reni. Tossine come l'indoxil solfato e il para-cresil solfato sono note per danneggiare direttamente i reni. Grazie al legame nell'intestino dei precursori uremici, e alla successiva escrezione attraverso le feci, non si formeranno quindi tossine uremiche.

2) Come si usa Porus® One?

Il dosaggio raccomandato di Porus® One è 1 bustina (500 mg) per gatto al giorno.

Aprire semplicemente la bustina in alto, spargere il prodotto sul cibo del gatto e mescolare.

Porus® One è adatto a gatti di tutte le età e sesso.